

## FINAL

Α.Σ.Ε. Δούκα **77 - 64** Κορωπί

|     |         |    |         |     |
|-----|---------|----|---------|-----|
| 72% | 26 / 36 | FT | 14 / 26 | 54% |
| 47% | 21 / 45 | 2p | 16 / 40 | 40% |
| 18% | 3 / 17  | 3p | 6 / 22  | 27% |
| 49  | 32 - 17 | Rb | 26 - 8  | 34  |
|     | 20      | Tu | 19      |     |

Referees: Ορφανός - Βελέντζας

| Each Period  | 1st | 2nd | 3rd | 4th |
|--------------|-----|-----|-----|-----|
| Α.Σ.Ε. Δούκα | 27  | 16  | 16  | 18  |
| Κορωπί       | 23  | 12  | 16  | 13  |

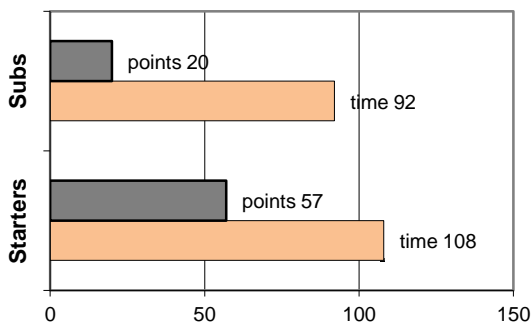
| End of Period | 1st | 2nd | 3rd | 4th |
|---------------|-----|-----|-----|-----|
| Α.Σ.Ε. Δούκα  | 27  | 43  | 59  | 77  |
| Κορωπί        | 23  | 35  | 51  | 64  |

Coach: Τελάκης Κ. - Καπερώνης Β.  
Α.Σ.Ε. Δούκα

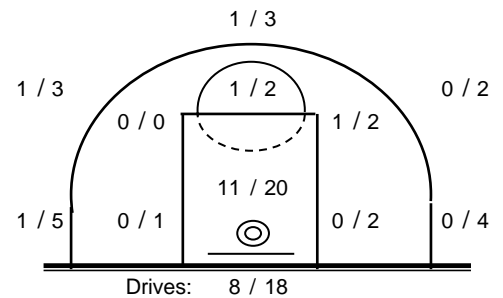
Fast Breaks 8 / 12

| #  | Player            | Time (min) | Points | Ft      | 2p      | 3p      | +/-    | Rebs de | of | As | St | Tu | Bl | Fouls Wo | Co | Rkg* |    |
|----|-------------------|------------|--------|---------|---------|---------|--------|---------|----|----|----|----|----|----------|----|------|----|
| 4  | Ρογαλίδης Α.      | 5          | 3      | 0 / 0   | 0 / 0   | 1 / 1   | 5      | 1       | 1  | 0  | 0  | 0  | 0  | 0        | 2  | -    |    |
| 5  | Κλημάνογλου Θ.    | 25         | 8      | 6 / 8   | 1 / 1   | 0 / 1   | 10     | 4       | 0  | 2  | 0  | 1  | 0  | 7        | 0  | 10   |    |
| 6  | Πετρίδης Θ.       | 32         | 16     | 5 / 6   | 4 / 11  | 1 / 4   | 6      | 7       | 0  | 1  | 2  | 4  | 1  | 4        | 3  | 12   |    |
| 7  | Ζησιμάτος Δ.      | 19         | 2      | 0 / 0   | 1 / 2   | 0 / 5   | 15     | 2       | 1  | 2  | 1  | 3  | 1  | 2        | 1  | 0    |    |
| 8  | Γιαννόπουλος Α.   | 18         | 3      | 0 / 0   | 0 / 4   | 1 / 3   | 5      | 3       | 2  | 3  | 3  | 2  | 1  | 0        | 1  | 7    |    |
| 9  | Μακρογιαννάκης Μ. | 9          | 4      | 2 / 2   | 1 / 2   | 0 / 1   | 5      | 1       | 0  | 1  | 0  | 0  | 1  | 1        | 2  | 5    |    |
| 16 | Κάκος Φ.          | 1          | 0      | 0 / 0   | 0 / 0   | 0 / 0   | -1     | 1       | 0  | 0  | 0  | 0  | 0  | 0        | 1  | -    |    |
| 11 | Καλτσούνης Π.     | 16         | 0      | 0 / 0   | 0 / 0   | 0 / 0   | 9      | 4       | 1  | 2  | 2  | 0  | 0  | 1        | 2  | 9    |    |
| 12 | Κοντός Γ.         | 9          | 6      | 2 / 2   | 2 / 3   | 0 / 0   | -2     | 1       | 1  | 0  | 0  | 0  | 0  | 3        | 2  | 7    |    |
| 13 | Σπάρταλης Ν.      | 24         | 8      | 2 / 4   | 3 / 5   | 0 / 1   | 15     | 2       | 1  | 3  | 3  | 4  | 0  | 2        | 4  | 8    |    |
| 14 | Παπαχρήστος Κ.    | 24         | 21     | 7 / 12  | 7 / 12  | 0 / 0   | -2     | 4       | 7  | 1  | 2  | 1  | 0  | 7        | 3  | 24   |    |
| 15 | Κιούσης Χ.        | 18         | 6      | 2 / 2   | 2 / 5   | 0 / 1   | 0      | 2       | 2  | 3  | 0  | 3  | 2  | 2        | 4  | 8    |    |
|    | Team              |            |        |         |         |         |        | 0       | 1  |    |    | 2  |    | 0        | 0  |      |    |
|    | 1st quarter       |            | 27     | 11 / 14 | 8 / 11  | 0 / 1   |        | 7       | 3  | 6  | 5  | 5  | 0  | 11       | 6  | 36   |    |
|    | 2nd quarter       |            | 16     | 7 / 12  | 3 / 10  | 1 / 7   |        | 7       | 6  | 3  | 5  | 6  | 3  | 8        | 8  | 16   |    |
|    | 3rd quarter       |            | 16     | 4 / 4   | 6 / 11  | 0 / 5   |        | 9       | 5  | 6  | 2  | 6  | 1  | 5        | 4  | 23   |    |
|    | 4th quarter       |            | 18     | 4 / 6   | 4 / 13  | 2 / 4   |        | 9       | 3  | 3  | 1  | 3  | 2  | 5        | 7  | 20   |    |
|    | Final Stats       |            | 200    | 77      | 26 / 36 | 21 / 45 | 3 / 17 | 65      | 32 | 17 | 18 | 13 | 20 | 6        | 29 | 25   | 95 |
|    |                   |            |        |         | 72%     | 47%     | 18%    |         | 49 |    |    |    |    |          |    |      |    |

Starters- Subs ratio



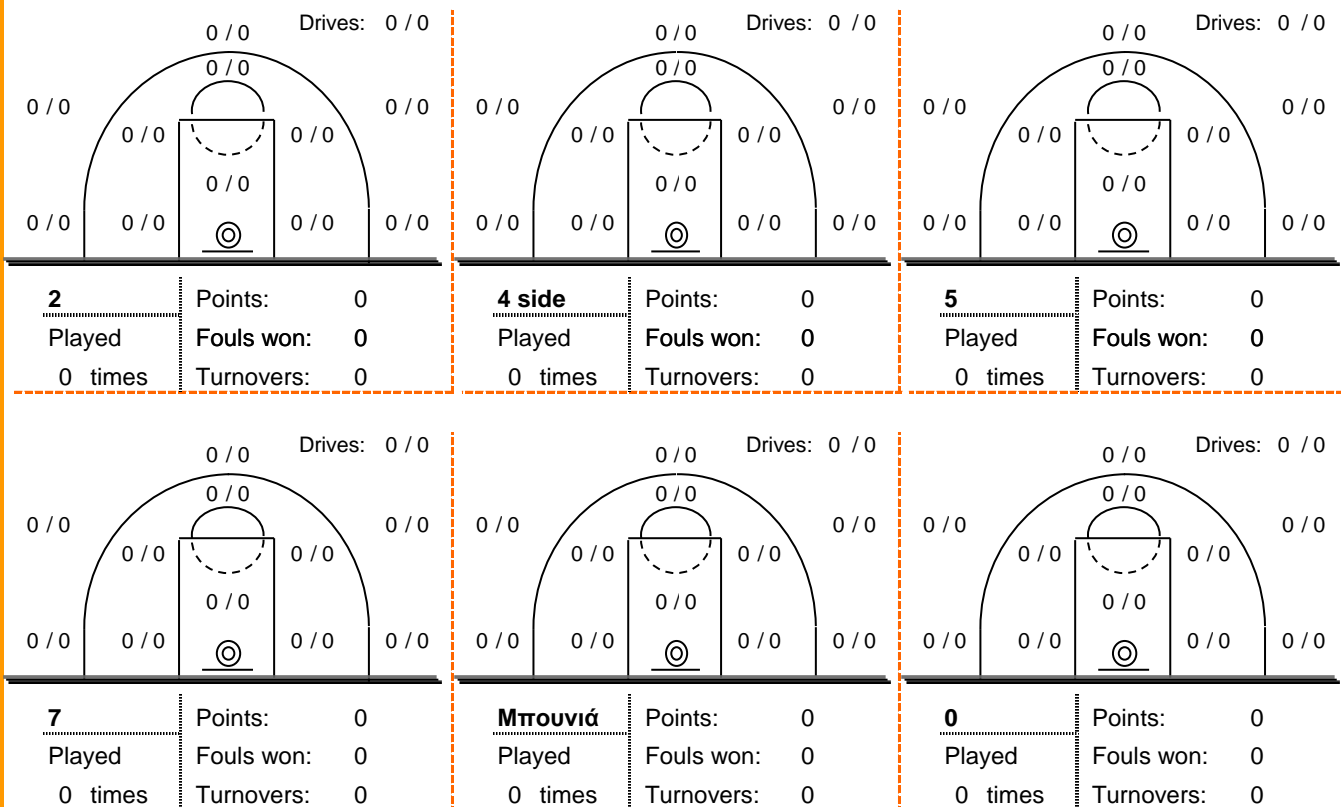
Shot Chart



\*Ranking= Pts+Rebs+As+St+B-Mished Shots-Tu (Time Played&gt;7min.)

## Offense Analysis

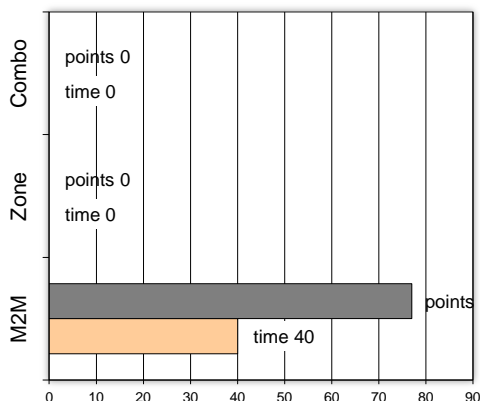
Play performance:



Against Defense Types:

Turnovers:

Fast breaks:



Έγιναν 20 λάθη  
1 ήταν χρονικές υπερβάσεις,  
4 ήταν παραβάσεις γραμμών,  
10 ήταν λάθη κατοχής και  
5 ήταν βήματα ή μεταφορά.

Επετεύχθησαν 8 αιφνιδιασμοί  
5 ήταν πρωτεύοντες  
0 ήταν δευτερεύοντες  
3 προήλθαν από λάθος  
 του αντιπάλου

Πραγματοποιήθηκαν συνολικά 100 επιθέσεις, με απόδοση 0.77  
 έναντι 91 επιθέσεων των αντιπάλων.

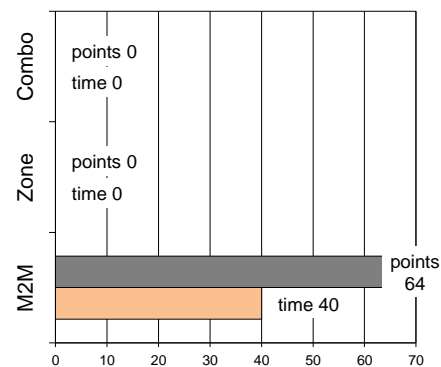
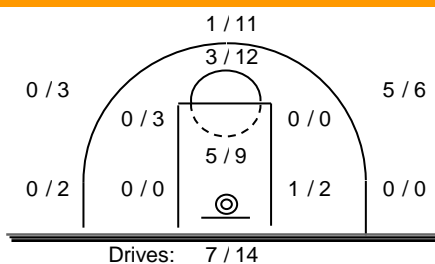
## Defense Analysis

Κορωπί

Opponent's shot chart

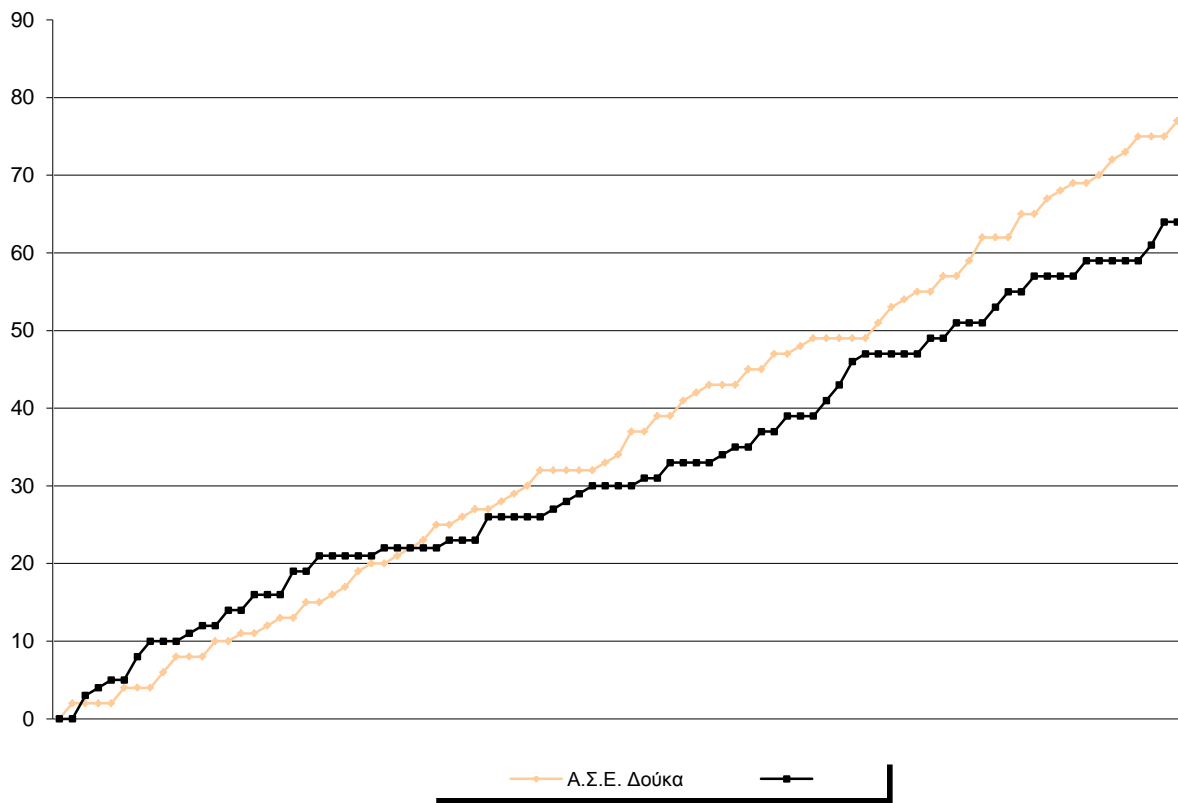
Defense Types Performance

|    |                 |       |
|----|-----------------|-------|
| 4  | Ιαπιτζόγλου Χ.  | 2     |
| 5  | Βλαχογιάννης Π. | 3 -1  |
| 6  | Σταυρόπουλος Δ. | 5     |
| 7  | Πάργας Κ.       | 2     |
| 8  | Παπαϊωάννου Γ.  | 32 -3 |
| 9  | Κούκης Π.       | 0     |
| 10 | Νικόπουλος Γ.   | 12 -2 |
| 11 | Καρκαλέτσος Γ.  | 0     |
| 12 | Θεοχάρης Φ.     | 4     |
| 16 | Δράκος Ι.       | 0     |
| 14 | Γκίκας Σ.       | 2     |
| 18 | Νταγιάντης Ι.   | 2     |

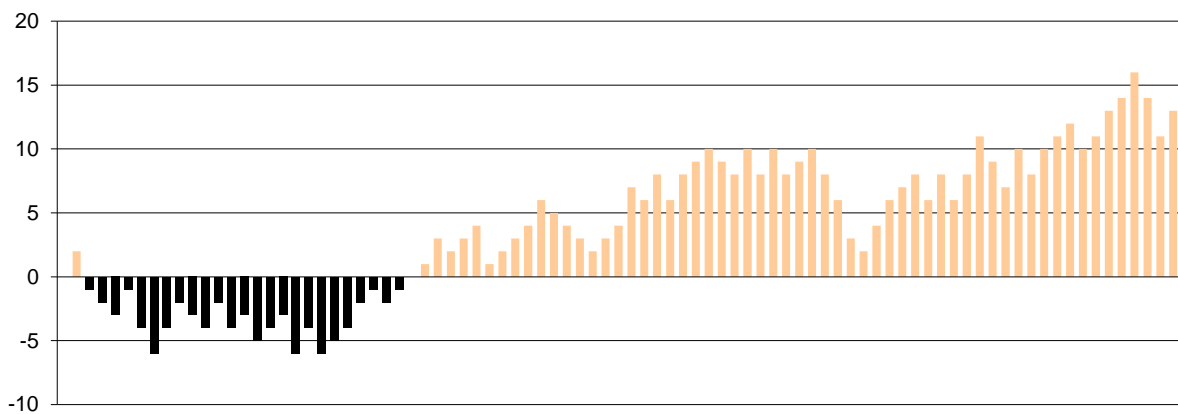


## Graphic Stats

### Score Evolution



### Score Difference



### Largest Scoring Run



### Notes

Τα στατιστικά είναι προϊόν παρακολούθησης του βίντεο του αγώνα.